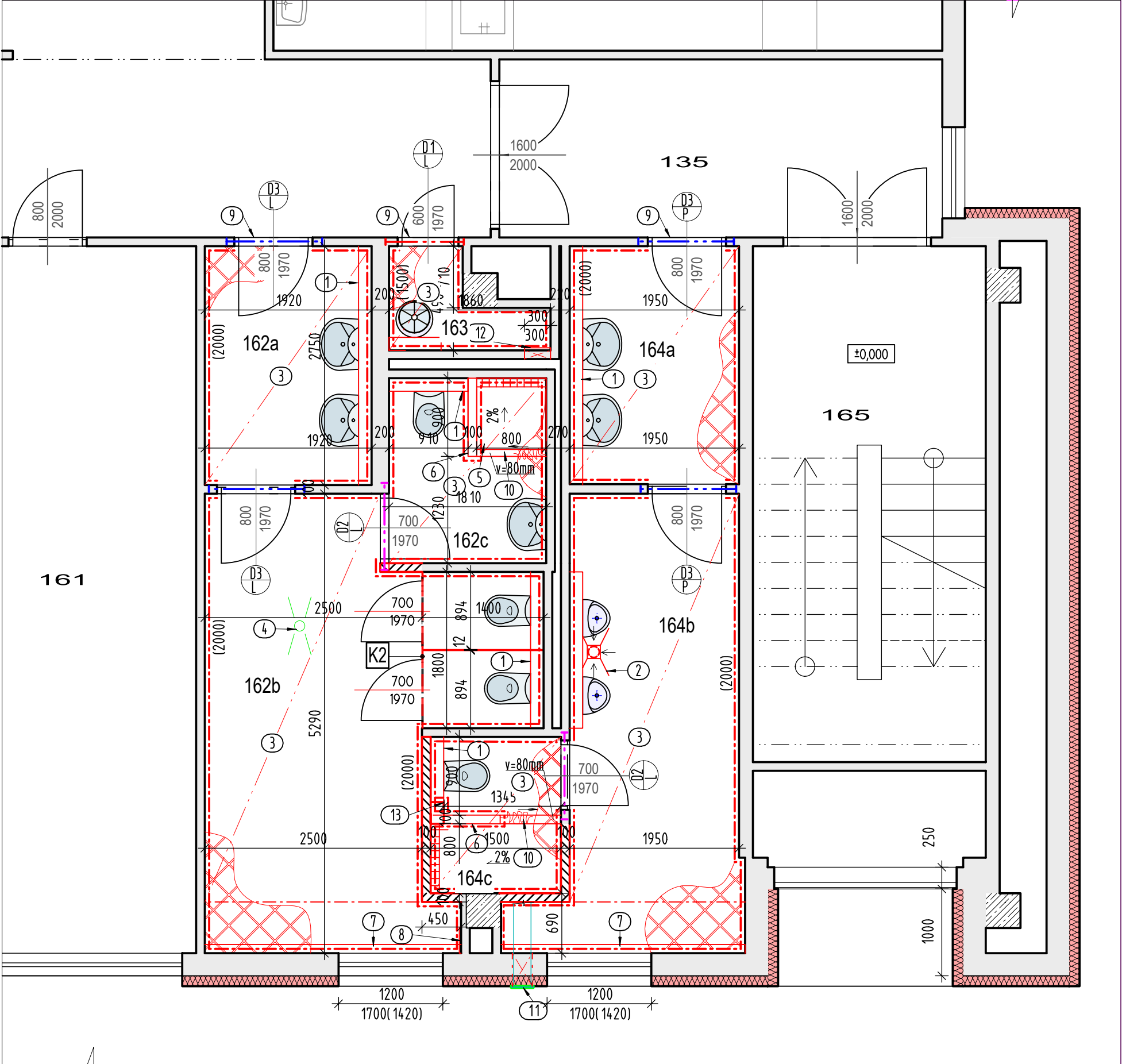


VÝŘEZ PŮDORYSU 1NP

-navrhovaný stav



LEGENDA MÍSTNOSTÍ

| ČÍSLO | NÁZEV MÍSTNOSTI      | PLOCHA | PODLAHA                | STĚNA               | STROP            | POZNÁMKA |
|-------|----------------------|--------|------------------------|---------------------|------------------|----------|
| 162a  | WC DÍVKY - PŘEDSÍŇ   | 5.28   | KER. DLAŽBA PROTISKLUZ | KER. OBKLAD/ OMÍTKA | KAZETOVÝ PODHLED |          |
| 162b  | WC DÍVKY             | 15.61  | KER. DLAŽBA PROTISKLUZ | KER. OBKLAD/ OMÍTKA | KAZETOVÝ PODHLED |          |
| 162c  | HYGIENICKÁ KABINA    | 3.79   | KER. DLAŽBA PROTISKLUZ | KER. OBKLAD/ OMÍTKA | KAZETOVÝ PODHLED |          |
| 163   | ÚKLID                | 1.51   | KER. DLAŽBA PROTISKLUZ | KER. OBKLAD/ OMÍTKA | KAZETOVÝ PODHLED |          |
| 164a  | WC CHLAPCI - PŘEDSÍŇ | 5.34   | KER. DLAŽBA PROTISKLUZ | KER. OBKLAD/ OMÍTKA | KAZETOVÝ PODHLED |          |
| 164b  | WC CHLAPCI           | 10.86  | KER. DLAŽBA PROTISKLUZ | KER. OBKLAD/ OMÍTKA | KAZETOVÝ PODHLED |          |
| 164c  | HYGIENICKÁ KABINA    | 2.69   | KER. DLAŽBA PROTISKLUZ | KER. OBKLAD/ OMÍTKA | KAZETOVÝ PODHLED |          |

CELKEM :

45.08

LEGENDA MATERIÁLŮ

- STÁVAJÍCÍ KONSTRUKCE
- STÁVAJÍCÍ ETICS
- BOURANÉ KONSTRUKCE
- NOVÉ NAVRHOVANÉ KONSTRUKCE
- PŘÍČKA Z PÓROBETONOVÝCH TVÁRNIC P2-500 TL. 100 mm, NA TENKOVrstvou LEPÍCÍ MALTU
- V CELÉ PLOŠE PODLAHY ZNAČENÝCH MÍSTNOSTÍ BUDE PROVEDENA VÝMĚNA STÁVAJÍCÍ DLAŽBY ZA NOVOU PROTISKLUZOVOU SOUČINITEL SMYKOVÉHO TŘENÍ ZA MOKRA VĚTŠÍ NEBO ROVNO 0,5 TYP ŠRAFY POUZE ILUSTRAČNÍ
- NOVÉ NAVRHOVANÝ KERAMICKÝ OBKLAD
- ELEMENTY VZT ZAŘÍZENÍ

LEGENDA PŘEKLADŮ

- 2xL40x40x5, délky 1100 mm; hmotnost 6,6 kg; 4 ks
- 2xL40x40x5, délky 1000 mm; hmotnost 6,0 kg; 2 ks
- 2xL40x40x5, délky 900 mm; hmotnost 6,4 kg; 1 ks

POZNÁMKA

- SDK PŘEDSTĚNA DO VÝŠKY 1,2 m, SDK DO VLHKÝCH PROSTOR TL. 15 mm HL. PŘEDSTĚNY 135 mm, CELKOVÁ TLOUŠŤKA 150 mm
- SPÁDOVÁNÍ PODLAHY KE VPUSTEM BUDE ZACHOVÁNO
- KAZETOVÝ PODHLED DLE SAMOSTATNÉHO VÝKRESU; S.V.=3000
- STÁVAJÍCÍ VPUST BUDE ZRUŠENA, VYSPÁDOVÁNÍ K VPUSTI BUDE VYROVNÁNO JENÁ SE O VÝŠKU CCA 60 mm; PROSTUP ZAPRAVIT
- PODLAHA VE SPRŠE BUDE ŘEŠENA DLE SCHÉMATU
- PŘÍČKY Z PÓROBETONOVÝCH TVÁRNIC TL. 100 mm BUDOU VYZDĚNY POUZE DO VÝŠKY 2 m
- PŘÍZDÍVKY Z PÓROBETONOVÝCH TVÁRNIC TL. 100 mm DO VÝŠKY 950 mm, PRO USCHOVÁNÍ POTRUBÍ TOPENÍ A ZAVĚŠENÍ OTOPNÝCH TĚLES
- VE ZNAČENÉM MÍSTĚ SE NACHÁZÍ VENTIL OTOPNÉ SOUSTAVY - DO DOZDÍVKY BUDOU OSAZENY BÍLÁ PLASTOVÁ REVIZNÍ DVÍŘKA ROZMĚRU 300x300 mm
- PŘECHOD PODLAH ŘEŠIT NEREZOVOU LIŠTOU ŠÍŘKY 40 mm
- DO SPRCHOVÉHO KOUTU BUDE OSAZENA TELESKOPICKÁ NEREZOVÁ TYČ NA ZÁVĚS VČETNĚ HÁČKŮ, SE ZÁVĚSEM DLE VÝBĚRU INVESTORA
- PROSTUP PRO VZT POTRUBÍ ø230 mm - ŘEŠIT JÁDROVÝM VRTEM; HORNÍ LÍČ 150 mm POD STROPEM, PŘESNOU POLOHU KOORDINOVAT NA STAVBĚ, NAVAŽUJÍCÍ POTRUBÍ BUDE PŘÍZNANÉ
- REVIZNÍ DVÍŘKA DLE ZDRAVOTECHNIKY, ZAPRAVIT, DLE POTŘEBY POCCHYTIT NADPRAŽÍ
- OBKLAD SVISLÝCH POTRUBÍ SÁDROKARTONEM DO VLHKÝCH PROTOR TL. 15 mm, PROFIL cca 250x150 mm

- DOTČENÉ KONSTRUKCE BUDOU ZAPRAVENY, BUDOU VYMĚNĚNY STÁVAJÍCÍ OBKLADY A BUDE PROVEDENA NOVÁ PROTISKLUZOVÁ KER. DLAŽBA
- ZNAČENÉ STOPY BUDOU OPATŘENY KAZETOVÝM ZAVĚŠENÝM PODHLEDEM ŘEŠENÝM V SAMOSTATNÉM VÝKRESE
- HYGIENICKÉ MÍSTNOSTI DOTČENÉ STAVEBNÍMI ÚPRAVAMI BUDOU VYMALOVÁNY BÍLÝM NÁTĚREM VHODNÝM DO VLHKÝCH PROSTOR ODOLNÝM VŮČI PLÍSNĚM
- PŘED WC BUDE OSAZEN NEREZOVÝ ZÁSOBNÍK NA TOALETNÍ PAPIR, U UMYVADEL ZÁSOBNÍKY MÝDLA, PAPIROVÝCH RUČNÍKŮ A KOŠ NA POUŽITÉ RUČNÍKY
- NÁROŽÍ KERAMICKÉHO OBKLADU BUDOU OPATŘENA PLASTOVÝMI ROHOVÝMI LIŠTAMI
- V HYGIENICKÝCH MÍSTNOSTECH BUDE PROVEDEN HYDROIZOLAČNÍ SYSTÉM PODLAH S VYTAŽENÍM NA STĚNU DO VÝŠKY 200 mm A VE SPRCHOVÝCH KOUTECH DO VÝŠKY 2 m

SCHEMA OBJEKTU:

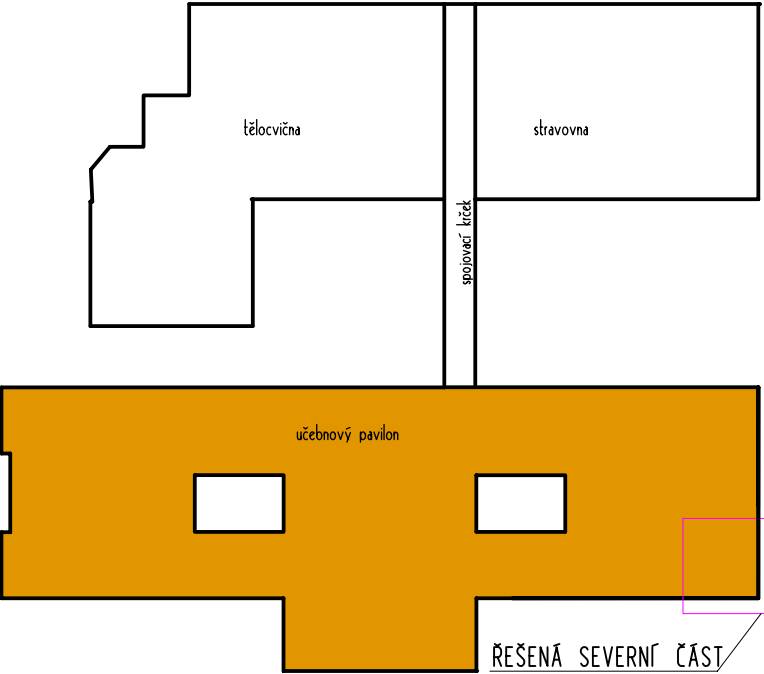


SCHÉMA PODLAHY SPRCHY - DÍVKY; M 1:25

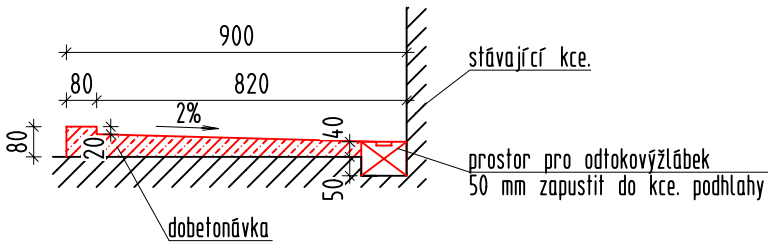
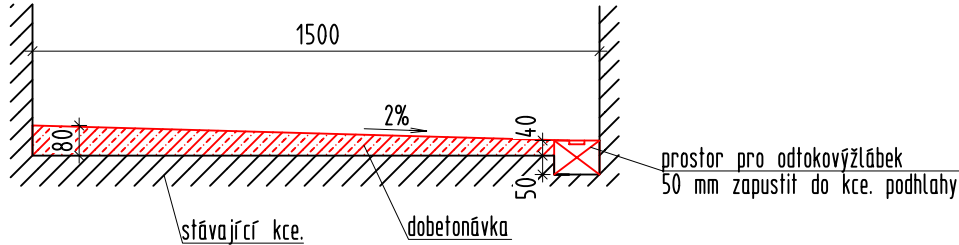


SCHÉMA PODLAHY SPRCHY - CHLAPCI; M 1:25



|                         |                  |   |                  |  |             |
|-------------------------|------------------|---|------------------|--|-------------|
| Zodpovědný projektant   | Autor návrhu     | Vypracoval                              | Kreslil          | <b>FRYS</b><br>STAVEBNÍ PROJEKCE<br>Ing. Jirí Frys - STAVEBNÍ PROJEKCE<br>LANGROVA 12, 78701 ŠUMPERK, TEL. 0042 515588, frys@frys.cz |             |
| Ing. Jirí Frys          | Ing. Martin Bank | Ing. Martin Bank                        | Ing. Martin Bank |  |             |
| Kraj: Olomoucký         |                  | Městský úřad: Šumperk                   |                  | Formát   | 6A4         |
| Investor: Město Šumperk |                  | nám. Míru 1, 787 01 Šumperk             |                  | Měřítka  | 1:50        |
| Stavba:                 |                  | Rekonstrukce hygienického zařízení      |                  | Datum  | duben 2021  |
|                         |                  | 4. ZŠ Šumperk - I. ETAPA                |                  | Účel   | DPS         |
| Specializace:           |                  | D.1.1 architektonicko - stavební řešení |                  | Číslo zakázky  | 21/28a      |
| Název výkresu:          |                  | VÝŘEZ PŮDORYSU 1NP, navrhovaný stav     |                  | Číslo výkresu:   | Číslo paré: |
|                         |                  |   |                  | <b>D 05</b>  |             |